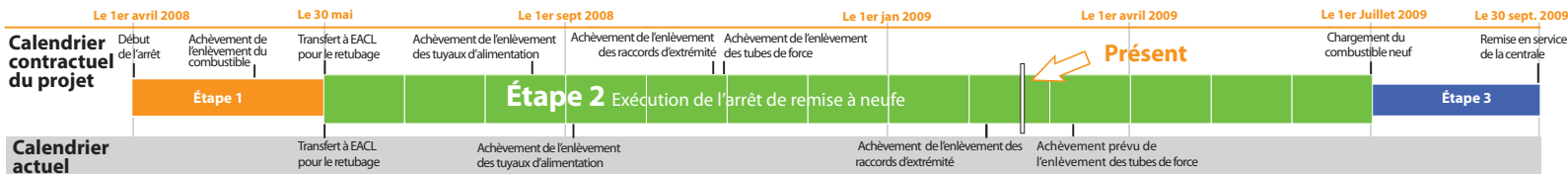




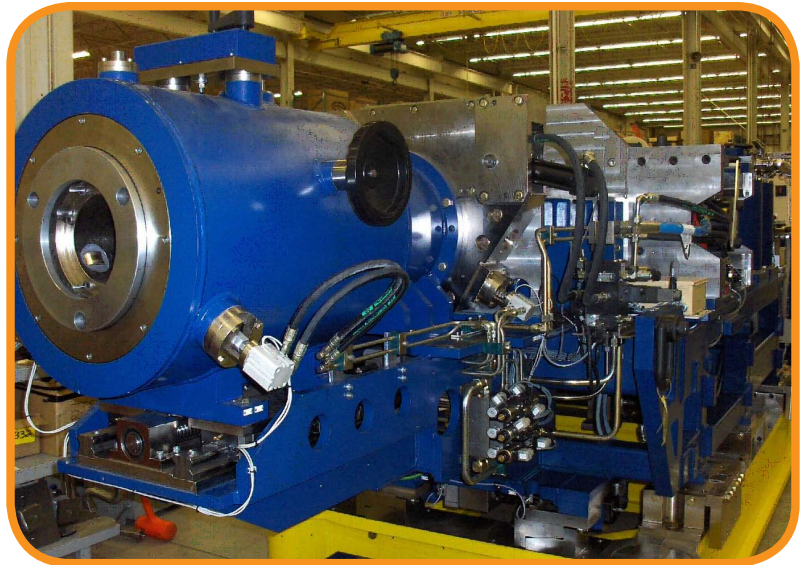
Le 27 février 2009

Le projet de remise à neuf de la centrale de Point Lepreau a atteint une autre étape importante, soit l'enlèvement de 760 raccords d'extrémité. Nous avons commencé la prochaine séquence de travail soit l'enlèvement de 380 tubes de force du réacteur.



L'outillage de suppression des tubes de force (voir photo) pèse environ 20 tonnes ; par conséquent, le soulever et le transporter dans un espace restreint pendant que d'autres activités se déroulent est un processus très complexe qui nécessite une coordination détaillée du travail. Les détails de l'enlèvement des tubes de force ont été bien organisés et prévus et ils sont exécutés avec soin pendant ce processus. La formation se poursuit sur le fonctionnement de l'outillage spécialisé d'enlèvement des tubes de force au Centre de formation d'EACL à Saint John afin d'assurer que cette étape soit atteinte de façon sûre et efficace.

Ces tubes de force mesurent environ 20 pieds de longueur et environ 4,5 pouces de diamètre. Afin de compléter ce travail, les outils ont été conçus pour fonctionner à l'aide d'un dispositif télécommandé afin de fournir une protection maximale contre la radiation aux travailleurs. Ces outils saisissent le tube de force dans le réacteur et l'extraient dans une pièce où une presse les comprime et les coupe en pièces carrées de deux pouces de côté pour faciliter la manutention et l'entreposage. Ces pièces sont ensuite transportées à l'installation de rangement sur les lieux à l'intérieur de flacons à gaine pour ensuite être placées dans les structures d'entreposage de produits radioactifs.



Rotor principal de la génératrice

En mai 2008, le rotor principal de la génératrice a été envoyé au Royaume-Uni pour un rebobinage et un test final. Siemens a recommandé que le rotor de la génératrice demeure au Royaume-Uni pour des travaux d'entretien. Le rotor de la génératrice retournera à la centrale au cours des prochains mois afin de respecter l'horaire d'entretien de la turbine.

La sécurité est la clé du succès du projet de remise à neuf de la centrale de Point Lepreau. Même si nous avons fait face à de nombreux défis au cours des récents mois, la sécurité de toutes nos équipes est essentielle et demeure notre point de focalisation principal tout au long de ce projet. La semaine dernière, la centrale a atteint 3,1 millions d'heures-personne sans accident entraînant une perte de travail. EACL a également atteint le chiffre de 2 millions d'heures-personne sans accident entraînant une perte de travail.

Pour de plus amples renseignements ou des mises à jour, visitez le site Web Pouvoir du futur au <http://pouvoirdufutur.energie.nb.com/fr/default.aspx> ou communiquez avec Énergie NB au 1-866-754-7727.